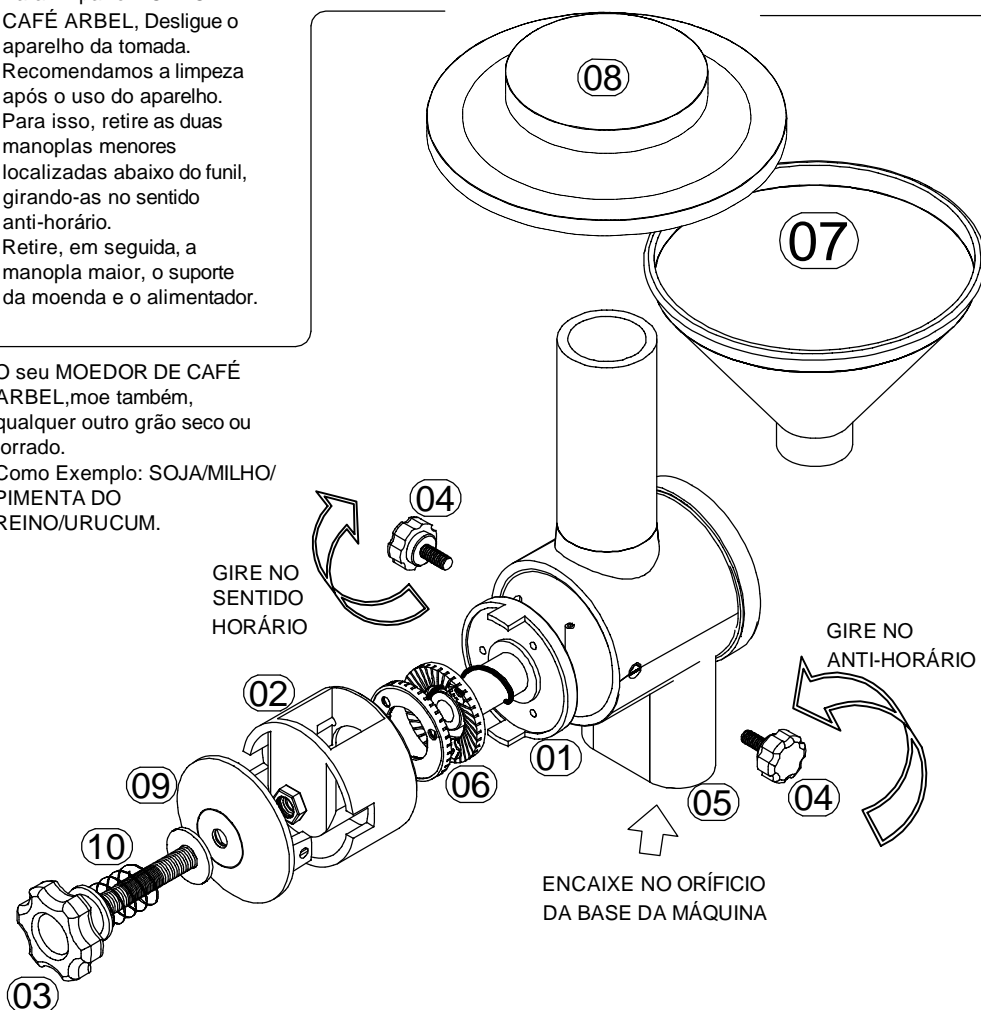


4º PARA LIMPAR

Para limpar o MOEDOR DE CAFÉ ARBEL, Desligue o aparelho da tomada. Recomendamos a limpeza após o uso do aparelho. Para isso, retire as duas manoplas menores localizadas abaixo do funil, girando-as no sentido anti-horário. Retire, em seguida, a manopla maior, o suporte da moenda e o alimentador.

O seu MOEDOR DE CAFÉ ARBEL, moe também, qualquer outro grão seco ou torrado. Como Exemplo: SOJA/MILHO/ PIMENTA DO REINO/URUCUM.

Limpe o suporte da moenda e o alimentador com auxílio de uma escova, como também o interior do moedor e a gaveta. Limpe as partes pintadas e as partes em aço inox com pano umedecido com água e detergente neutro. Em seguida, retire o detergente com pano umedecido somente com água.



5º MONTAGEM

ATENÇÃO

-Não lave o motor do aparelho em água corrente.

NO DESENHO ABAIXO TEMOS:

- 01 - ALIMENTADOR
- 02 - SUPORTE DA MOENDA
- 03 - MANÍPULO TERMOPLÁSTICO MACHO 3/8X20mm
- 04 - MANÍPULO TERMOPLÁSTICO 1/4 X 12mm
- 05 - CAIXA DO CAFÉ
- 06 - MOENDA
- 07 - FUNIL (ACESSÓRIO)
- 08 - TAMPA FUNIL (ACESSÓRIO)
- 09 - MANCAL DE REGULAGEM MCF 55
- 10 - MOLA 002 FIO 2,3X30X16,6.
- 11 - SUPORTE DA CHAVE LIGA-DESLIGA

ATENÇÃO USUÁRIO:

- OS MOTORES ARBEL QUE COMPOEM OS EQUIPAMENTOS, SÃO PROVIDOS DE "PROTEÇÃO TÉRMICA".
-NA POSSIBILIDADE DE SUPERAQUECIMENTO DO MOTOR, O "PROTETOR TÉRMICO" ATUARÁ DESLIGANDO POR COMPLETO O EQUIPAMENTO.
-OCORRENDO SUPERAQUECIMENTO DO MOTOR, DEVE-SE DESLIGAR O EQUIPAMENTO DA TOMADA E AGUARDAR O RESFRIAMENTO.

-Para montar o MOEDOR DE CAFÉ:

- 1)-Encaixe o Alimentador (02) na trava do eixo do motor.
- 2)-Encaixe o suporte da moenda no Alimentador (02), fazendo com que a cavidade existente no mesmo fique para cima.
- 3)-Finalmente, encaixe a manopla maior (03), prendendo-a com as manoplas menores (04).

"Caso haja necessidade substituir qualquer peça do Moedor de Café Arbel, somente faça com fornecedor ou assistência técnica autorizada".

GARANTIA E ASSISTÊNCIA TÉCNICA:

CASO NECESSITE DE INFORMAÇÕES OU ESTIVER COM PROBLEMAS, POR FAVOR ACESSAR A PÁGINA DA ARBEL EM : www.arbel.ind.br ACESSANDO NOSSO S.A.C.OU (ATENDIMENTO AO CONSUMIDOR)

CONTATO TAMBÉM ATRAVÉS DO FONE: (17)-3202-6910

6º DADOS TÉCNICOS

-POTÊNCIA:558/ 418 W
-ROTAÇÃO: 1.630 rpm
-TENSÃO:..... 127 V / 220 V
-FREQUÊNCIA: 60 Hz
-PESO BRUTO:9,600 kg
-PESO LÍQUIDO.....8,400 kg
-PRODUÇÃO ESTIMADA:.....7,500 kg/h
-CLASSE: "I"
-GRAU DE PROTEÇÃO:.....IPX1

SEGURANÇA

NORMA 60335-1

PARA EVITAR RISCOS DE CHOQUES ELÉTRICOS OU DANOS AO EQUIPAMENTO, NÃO UTILIZE EM SUPERFÍCIE MOLHADA OU ÚMIDA, NÃO MERGULHE EM ÁGUA CORRENTE OU QUALQUER OUTRO LÍQUIDO OU JATO DE ÁGUA DIRETAMENTE NO EQUIPAMENTO. DESCONECTE-O MESMO DA REDE ELÉTRICA QUANDO NÃO ESTIVER EM USO, ANTES DE LIMPÁ-LO. REMOÇÃO E INTRODUÇÃO DE ACESSÓRIOS, MANUTENÇÃO OU QUALQUER OUTRO TIPO DE SERVIÇO À SER EXECUTADO NO MESMO.

O APARELHO DEVE SER COLOCADO EM UMA BASE FIRME, PLANA E SECA QUE SUPOORTE OS ESFORÇOS DURANTE O USO.

ROSSI ELETROPORTÁTEIS EIRELI E.P.P.

FÁBRICA E ESCRITÓRIO: ESTR. NELSON VITALINO, 375 - CH. JOCKEY CLUB.

FONE/FAX (17) 2138-3266 CEP 15062-006 SÃO JOSÉ DO RIO PRETO/ SP.

e-mail: assistencia@arbel.ind.br - www.arbel.ind.br



REV. 2 - 30-07-14

This document was created with Win2PDF available at <http://www.win2pdf.com>.
The unregistered version of Win2PDF is for evaluation or non-commercial use only.
This page will not be added after purchasing Win2PDF.